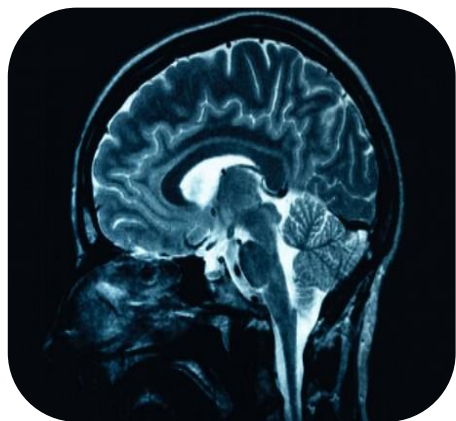




ORGANISME DE FORMATION POUR L'EFFICACITÉ ET L'ORGANISATION DANS LES SOINS

CATALOGUE DE FORMATIONS

2019



Parc d'Affaires -12 rue Jean Elysée Dupuy 69410 CHAMPAGNE AU MONT D'OR.

☎: 04.72.52.17.30 – ✉: contact@ofeos-sante.fr

SIRET 528 920 903 000 10 – NAF : 8559 A

SOMMAIRE

Pages

| | |
|---------------------------|--------------|
| Ofeos Sante | 3 |
| Fiche de renseignements | 4 |
| Notre démarche qualité | 5 |
| Nos valeurs | 6 |
| Démarche pédagogique | 7 |
| Thématiques de formation | 8 - 9 |
| Références d'intervention | 10 |



ORGANISME DE FORMATION POUR L'EFFICIENCE ET L'ORGANISATION DANS LES SOINS

Ofeos Santé intervient depuis 2010 auprès du personnel soignant et encadrant des établissements de soins sur l'ensemble du territoire national.

En partenariat étroit avec nos consultants experts/praticiens dans les secteurs sanitaire et médico-social, nous concevons et réalisons des actions de formation à destination du personnel soignant et encadrant. Ce qui nous caractérise : un savoir-faire et un savoir être co-construit par toute l'équipe formation d'Ofeos Santé.

Nous sommes ravis de vous présenter ces thématiques de formation pour 2019, fruit d'un travail pluridisciplinaire, de rencontres sur site, d'écoute, d'analyse des besoins toujours au plus proche de la réalité du terrain des participants.

Nous serons ravis de pouvoir créer un partenariat de confiance pour répondre à vos besoins de formation.

Au plaisir de notre prochain échange.

Igor BRINTET
Gérant

Pierre ASSADA
Chargé de Formation

Rachida GAHAM
Responsable administratif


Fiche de renseignements et contacts

OFEOS SANTE

Parc d'Affaires du Tronchon

12 rue Jean Elysée Dupuy

69410 CHAMPAGNE-AUMONT-D'OR

 04.72.52.17.30

Pierre Assada (Chargé Formation)

 assada@ofeos-sante.fr

Rachida Gaham (Responsable Administratif)

 contact@ofeos-sante.fr

 www.ofeos-sante.fr

| | |
|---|-------------|
| N° d'enregistrement auprès de l'Agence Nationale du DPC | 2243 |
| N° de déclaration d'existence en qualité d'organisme de formation | 8261140269 |
| RCS Lyon | 528 920 903 |
| NAF | 8559 A |

Notre démarche qualité

OFEOS SANTE est qualifié OGDPC

(Organisme habilité à dispenser des programmes de DPC)
et référencé DATA-DOCK

DPC et DATADOCK

Notre organisme est habilité à dispenser des programmes DPC et référencé Datadock



Des valeurs qui fondent et nourrissent nos interventions

Etre partenaire impliqué et engagé.
Etre à votre écoute et proposer une réponse adaptée.
Etre réactif en cas de difficulté pour la mise en place d'un nouveau dispositif de formation.



03

04

Notre équipe

Est constituée d'un Comité Scientifique (médecin, pharmacien et psychologue) et de consultants formateurs, experts et praticiens dans leurs domaines.



01

02

Une expérience significative de la formation-action

Favoriser la réflexion et la prise de décision du groupe et de chacun dans le groupe.
Etre force de proposition dans le respect du contrat qui nous engage avec le commanditaire de l'action et les participants.

Conseil Scientifique



Pascal DESCHASEAUX

Médecin

27 années d'expérience professionnelle dans le secteur de la santé

Dirigeant, PDE CONSEIL



Cyril GARNIER

Pharmacien

Pharmacie Garnier

Président du groupement POSITIVE PHARMA



Catherine TAUPENAS

Psychologue du travail

Consultante et associée DICOM

Nos Valeurs



CONFIANCE

Travailler dans la durée et la transparence.



CREATIVITE

Intégrer toutes les contraintes d'un projet, concilier l'inconciliable, stimuler et développer notre créativité.



RIGUEUR ET QUALITE

Etre à l'écoute et agir avec réactivité dans le respect de votre cahier des charges et de nos engagements.



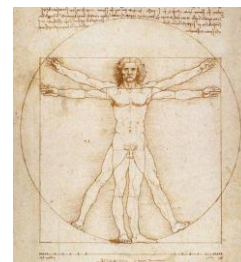
PRAGMATISME

Nous avons une approche concrète et "terrain" au service des publics pour lesquels nous intervenons,



HUMANISME

Centrée sur l'Homme, notre approche allie autant la rigueur que la bienveillance



Démarche pédagogique



La démarche pédagogique repose sur des méthodes actives, centrées sur la pratique et l'expérience de chacun. Le processus pédagogique inclut une forte articulation entre apports de connaissances et analyse des pratiques quotidiennes des professionnels présents.

Thématiques de formation

| Thèmes |
|--|
| Prévention aspergillose et légionellose |
| Communiquer avec des personnalités difficiles |
| Gestion des conflits interpersonnels en milieu professionnel |
| Gestion et prévention des risques psychosociaux |
| Gestion de son capital santé au travail |
| Sécurité des biens et des personnes |
| Droits de la fin de vie |
| Les soignants et le secret professionnel |
| Circuit du médicament radiopharmaceutique |
| Mise en place du comité d'éthique |
| Ethique du soignant et droits des patients |
| Dépistage des troubles de l'état nutritionnel |
| Le rôle de l'infirmière en hémodialyse |
| Prendre en charge le stress du patient et de son environnement |
| Prévenir et gérer le stress en milieu professionnel |
| Prévention du risque suicidaire |
| Gestion de l'agressivité |
| Prise en charge des conduites addictives |
| Prise en charge immédiate des familles endeuillées |
| Les transfusions de produits sanguins labiles |
| L'IDE et la surveillance hémodynamique |
| La relation d'aide |
| Prise en charge du défunt en unité de soins |
| Prise en charge des maladies chroniques niveaux 1 et 2 |
| La relation d'aide ou partenariat soignant-soigné durant la nuit |
| Prise en charge aux urgences des victimes de violence et de maltraitance |
| Soins de support en cancérologie, douleur cancéreuse et prise en charge des patients en fin de vie |
| Prise en charge cancérologique et thérapeutique anticancéreuse |
| Arythmies cardiaques |

Thématiques de formations

| Thèmes |
|---|
| Bientraitance et lutte contre la maltraitance |
| Hygiène des locaux : Le bionettoyage |
| Mise en place du dispositif d'annonce |
| Prise en charge de la douleur |
| Prise en charge de la douleur chez la personne âgée |
| Accompagnement fin de vie et soins palliatifs |
| Droit des patients |
| Rites, cultures et religions |
| Prévenir les risques liés aux erreurs médicamenteuses évitables |
| Les transmissions ciblées |
| Le toucher thérapeutique |
| Pansements, escarres et plaies |

Références d'Interventions



**CENTRE HOSPITALIER
Saint-Cyr au Mont d'Or**



Résidence autonomie
à taille humaine



Au plaisir de notre prochain échange

Parc d'Affaires -12 rue Jean Elysée Dupuy 69410 CHAMPAGNE AU MONT D'OR.

☎: 04.72.52.17.30 – ✉: contact@ofeos-sante.fr

SIRET 528 920 903 000 10 – NAF : 8559 A